

Beskrivning, se aktbilaga BE1.
 Nybildad fastighet figur 1 = Ölmanås 8:235 som avstyckas från Ölmanås 8:28
 Nya gränser: 56062-56057-56056-(med uppehåll för samtyckt väg)-56058 -56059-56060-56061-56055
 Bestämda gränser: 30819-56063-56062-56054-56055

Syftningslinjer:
 Punkten 56065 är belägen i en rät linje mellan gränspunkterna 56058 och 56054.
 Punkten 56064 är belägen i en rät linje mellan gränspunkterna 56058 och 56055.
 Gränspunkten 56062 är belägen i den raka förlängningen av sträckan mellan gränspunkterna 30819 och 56063.
 Rättigheter och samfälligheter kan vara ofullständigt redovisade.
 Förrättningskartan innehåller detaljer med olika kvalitet.

Gräns väster om gränspunkten 56055 är tolkad men inte bestämd i denna förrättning.

Teckenförklaring

- o Gränspunkt
- Tolkad strändlinje
- Linjer, illustration av brygga, pir
- Väg
- Servitut, blivande
- ① Figur
- BERGA Trakt
- Byggnad
- Mätlinje Förstärkningsmarkeringar
- Fastighetsgräns, gällande
- Fastighetsgräns 1:5, gällande
- Fastighetsgräns, blivande
- 1:2 Fastighetsbeteckning, gällande
- 3 Fastighetsbeteckning, blivande

24:1
2

ÖLMANÅS
s:33

Gränspunkten 56054 är belägen i brytpunkten för fastighetsgränsen i servitutsområdets sydöstra hörn.

A
1384-1510.1

Saltsjön

s:24

Teknisk beskrivning

Koordinatlista	Norr	Öst	Markering
30819	6 360 458.13	155 034.57	Hål i sten
56054	6 360 493.51	154 932.60	Omarkerad punkt, ny
56055	6 360 543.70	154 862.50	Omarkerad punkt, ny
56056	6 360 387.97	154 922.85	Rör i mark, ny
56057	6 360 396.62	154 928.61	Rör i sten, ny
56058	6 360 387.00	154 897.24	Rör i mark, ny
56059	6 360 379.40	154 882.51	Rör i berg, ny
56060	6 360 395.52	154 856.08	Rör i berg, ny
56061	6 360 412.34	154 828.51	Omarkerad punkt, ny
56062	6 360 476.53	154 981.84	Omarkerad punkt, ny
56063	6 360 463.23	155 020.43	Omarkerad punkt, ny
56064	6 360 470.49	154 876.41	Riktspunkt, borrhål i betonggjutning
56065	6 360 413.40	154 902.25	Riktspunkt, borrhål i betonggjutning

Koordinatkvalitet: Inre och yttre noggrannhet 0,1-1 m

Koordinatsystem: SWEREF 99 12 00

Framställd genom: Nymätning och kopiering från registerkarta

Mätmetod: Suelinmätning NRTK-tjänst

Förrättningskarta

2015-02-23

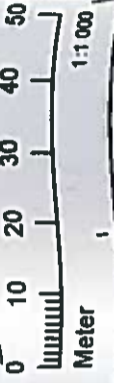
Aktbilaga KA1
 Ärendenummer: NJ3735
 Orig format: A3L

Avstyckning från Ölmanås 8:28 samt fastighetsbestämning mot Ölmanås 24:1 och Ölmanås s:33

Kommun: Kungsbacka
 Län: Halland

Daniel Dahlin

Förrättningslantmätare



Strändlinje tolkad utifrån laga ekilte i akt 13-ÖLM-24. Se även aktbilaga UT1.